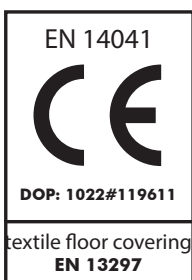


forza

FABRICAGEMETHODE Naaldvilt	MÉTHODE DE FABRICATION Aiguilleté	HERSTELLUNGSVERFAHREN Nadelvlies	MANUFACTURING PROCESS Needle felt
POOLSAMENSTELLING 100% PP	COMPOSITION DU VELOURS 100% PP	POLMATERIAL 100% PP	PILE CONTENT 100% PP
RUG Cres/Contract resine	DOSSIER Cres/Contract resine	RÜCKENAUSRÜSTUNG Cres/Contract resine	SECONDARY BACKING Cres/Contract resine
POOLGEWICHT ca. 850 gr/m ²	POIDS DU VELOURS ca. 850 gr/m ²	POLGEWICHT ca. 850 gr/m ²	PILE WEIGHT ca. 850 gr/m ²
TOTAAL GEWICHT ca. 1.100 gr/m ²	POIDS TOTAL ca. 1.100 gr/m ²	GESAMTGEWICHT ca. 1.100 gr/m ²	TOTAL WEIGHT ca. 1.100 gr/m ²
POOLHOOGTE ca. 7 mm	HAUTEUR DU POIL ca. 7 mm	POLHÖHE ca. 7 mm	PILE HEIGHT ca. 7 mm
TOTALE HOOGTE ca. 7 mm	HAUTEUR TOTALE ca. 7 mm	GESAMTHÖHE ca. 7 mm	TOTAL HEIGHT ca. 7 mm
PERMANENT ANTISTATISCH <1,9 kV	ANTISTATIQUE PERMANENT <1,9 kV	PERMANENT ANTISTATISCH <1,9 kV	PERMANENTLY ANTISTATIC <1,9 kV
GELUIDSISOLATIE ISO 140-8: ca 22 dB delta L	ISOLATION AUX BRUITS D'IMPACT ISO 140-8: ca 22 dB delta L	TRITTSCHALLDÄMMUNG ISO 140-8: ca 22 dB delta L	SOUND INSULATION ISO 140-8: ca 22 dB delta L
GELUIDSABSORPTIE ISO 354: ca 0.20 alpha w	ABSORPTION PHONIQUE ISO 354: ca 0.20 alpha w	SCHALLABSORPTIONSGRAD ISO 354: ca 0.20 alpha w	SOUND ABSORPTION ISO 354: ca 0.20 alpha w
WARMTEDOORLAATBAARHEID ca. 0,11 m ² K/W	RÉSISTANCE THERMIQUE ca. 0,11 m ² K/W	WÄRMEDURCHLASSWIDERSTAND ca. 0,11 m ² K/W	THERMAL RESISTANCE ca. 0,11 m ² K/W
LICHTECHTHEID 5-6	RÉSISTANCE À LA LUMIÈRE 5-6	LICHTECHTHEIT 5-6	LIGHT FASTNESS 5-6
WATERECHTHEID 4-5	RÉSISTANCE À L'EAU 4-5	WASSERECHTHEIT 4-5	WATER RESISTANCE 4-5
BRANDKLASSE Brandklassement C _{fl} -s1	CLASSEMENT FEU Classement feu C _{fl} -s1	BRANDVERHALTENSKLASSE Baustoffkl. C _{fl} -s1	FIRE CLASS Fireresistance C _{fl} -s1

Colours and widths

Forza	568	573	826	900	929	963	974	990
ca 2 m	▪	▪	▪	▪	▪	▪	▪	▪
ca 4 m	▪	▪	▪	▪	▪	▪	▪	▪



forza



▲ 826



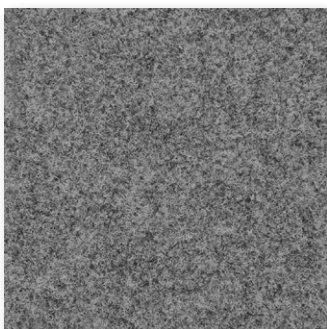
▲ 929



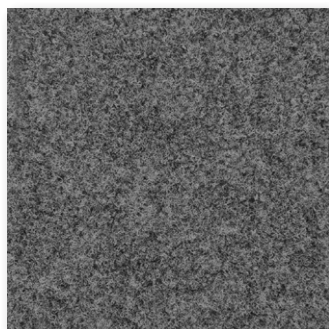
▲ 568



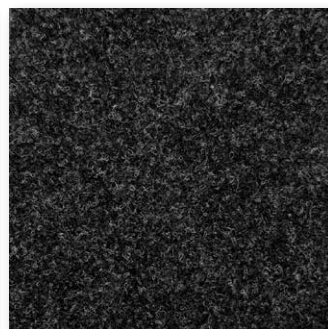
▲ 573



▲ 900



▲ 963



▲ 990



▲ 974