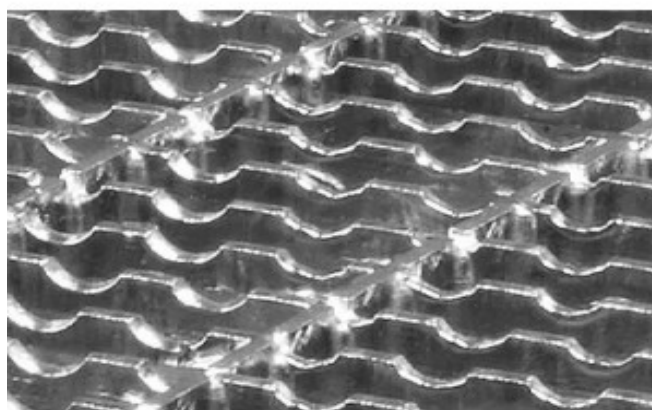
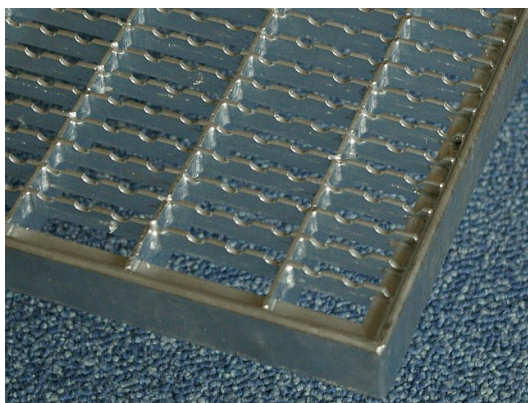


KARTA PRODUKTU

WYCIERACZKA KRATOWA OCYNKOWANA OGNIOWO PRASOWANA - moduły



technologia produkcji	Kraty stalowe produkowane metodą prasowania. Zabezpieczenie antykorozyjne krat wykonywane jest w procesie ocynkowania ogniowego zgodnie z normą EN ISO 14 61 (DIN 50976).
płaskownik nośny	Płaskownik ocynkowany, umieszczony równolegle do kierunku przejścia, o wysokości 25mm oraz grubości 2mm
pręty wiążące	Płaskownik ocynkowany, o wysokości 10mm i grubości 2mm, antypoślizgowy z wycięciami (tzw. serratowany), wprasowany w wycięcia płaskownika nośnego.
wymiary oczka	Odległość pomiędzy płaskownikami wiążącymi wynosi 11mm, co spełnia wymagania bezpieczeństwa – umożliwia bezproblemowe przejście w damskim obuwie typu „szpilki” Odległość pomiędzy płaskownikami nośnymi - 55mm.
wysokość H (nominalna)	Wysokość wycieraczki równa jest wysokości płaskownika nośnego.
zastosowanie	Wewnątrz i na zewnątrz pomieszczeń.
ramka ocynkowana	OPCJONALNIE Ramka ocynkowana z kątownika 38mm/30mm/2mm, z otworami montażowymi.
sposób montażu	• Luzem, w odpowiednio przygotowanym wpuście (otwór wpustowy powinien być ograniczony ramą z kątownika aluminiowego lub stalowego przytwierdzonego do podłoża)
Wymiary ramek	Ramki dostępne w dwóch rozmiarach, 800mmx800mm, 800mmx1200mm
wskazówki montażowe	• miejsce osadzenia wycieraczki zewnętrznej powinno być odwodnione, • rama wycieraczki po zabetonowaniu musi mieć równe przekątne świadczące o właściwej geometrii. • podłoże wycieraczki powinno być poziome i równe, bez pofałdowań.
Waga	• ok. 23 kg/m ²
Wymiary	• gotowe moduły 788mmx788mm, 1188mmx788mm.